



Je vais aller à l'école ...
... mais est-ce que j'y suis prêt ?

✂ J'accepte de quitter maman, papa, ma nounou sans pleurs ?

✂ Aux toilettes : je demande quand j'ai besoin ? je me déshabille/rhabille (presque) tout seul ?

✂ Je passe l'essentiel de mes journées sans tétine ?

Et papa et maman, y sont-ils prêts aussi ?

La rentrée, c'est une étape pour l'enfant comme pour les parents. C'est faire confiance à d'autres adultes qui vont prendre en charge 'mon enfant' chaque jour. Et c'est aussi faire confiance à 'mon enfant' qui va apprendre et grandir dans un autre univers.



GARDE DE VOTRE ENFANT : Attention !
Il est indispensable de conserver un mode de garde en cas de maladie ou fatigue.

Mais
qu'est-ce
que je vais
bien faire
à l'école ?

✂ D'abord je vais apprendre à vivre dans un groupe.



✂ Et puis je vais apprendre des chansons, des comptines, je vais découvrir des histoires et des jeux très intéressants pour développer mes compétences.



✂ Je vais apprendre à faire plein de choses TOUT SEUL !

✂ Plein de choses !



✂ Je vais aussi apprendre à me servir de mon corps.

✂ Je vais continuer d'apprendre à parler pour bien me faire comprendre.



Comment préparer la rentrée ?

- ✂ Prendre l'habitude du futur rythme scolaire (horaires, sieste...).
- ✂ Parler de l'école de façon enjouée et sereine notamment en la lui montrant, en lisant des livres qui en parlent ... et en parlant aussi des personnes qu'il va y rencontrer.
- ✂ Habituer son enfant à passer des demi-journées sans papa, maman, frères ou soeurs.

TÉTINE ? TOTOTTE ?

Nous demandons aux enfants de venir sans tétine. Si votre enfant fait la sieste à l'école et a l'habitude de prendre une tétine pour s'endormir, mettre la tétine dans une petite boîte à son nom. On la gardera dans la salle de sieste. En dehors de ce moment, la tétine n'est pas autorisée à l'école.
« Quand je pars à l'école le matin, la tétine reste donc à la maison. »



Je serai
dans la classe
de

TPS / PS

Toute Petite Section

(enfants nés en 2019)

Petite Section

(enfants nés en 2018)

Avec



Jean-Yves
Chauveau
Enseignant



Marylène
Rousseau
ASEM

Ce que j'apporterai aux « Portes ouvertes » du mardi 31 août (16.00 – 18.00)

- une gourde (voir feuille jointe)
- 1 boîte de mouchoirs en papier
- les différents formulaires reçus par courrier remplis

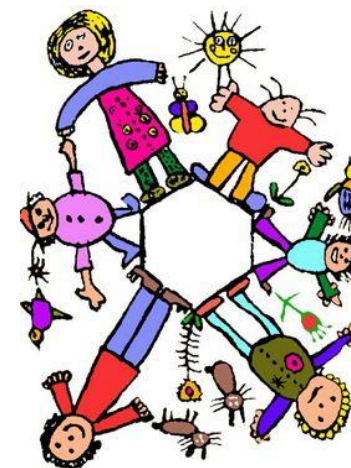
si je mange à la cantine :

- une paire de bottes et une cape de pluie (plus pratique et plus couvrante qu'un manteau imperméable ; elles serviront pour le déplacement à la cantine s'il pleut)

si je viens à l'école l'après-midi :

- une petite couverture (ou un petit plaid) et un drap housse 70 x 140
- et le jour de la rentrée, bien entendu :
- un cartable (avec porte-clef dessus au nom de l'enfant)
- mon doudou (si j'en ai un et si j'en ai besoin)

**TOUTES mes affaires doivent être
marquées à mon nom.**



Ma

première

rentrée

ÉCOLES PRIVÉES D'ANCENIS



Ensemble, donnons des couleurs à la vie !

SAINTE ANNE • SAINT LOUIS DE GONZAGUE